

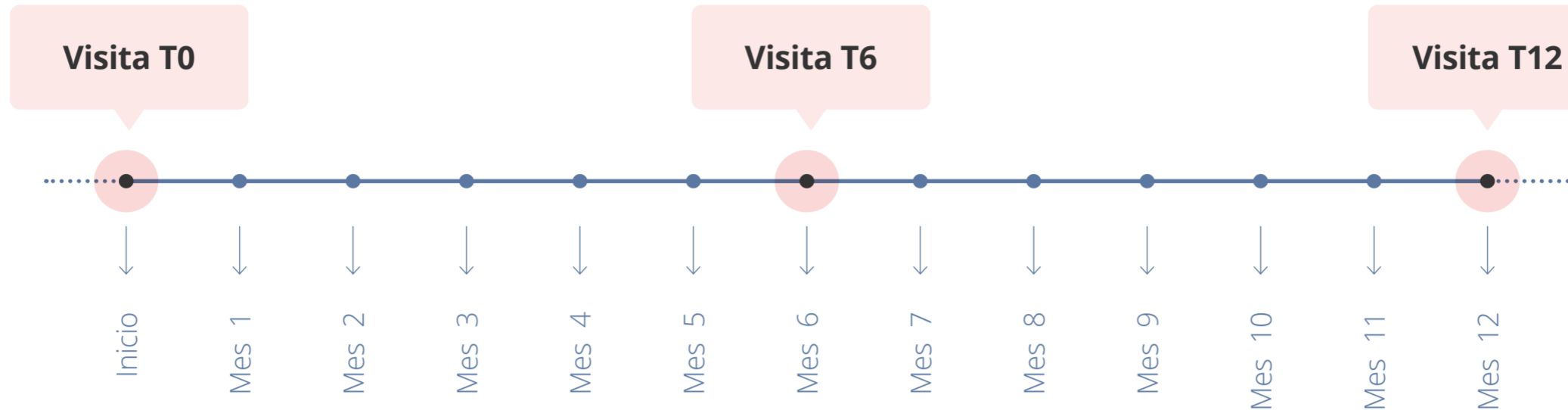
# Impacto económico de la FPI en España<sup>1</sup>

La **gestión del paciente con fibrosis pulmonar idiopática (FPI) genera un elevado uso de recursos y costes** para el sistema sanitario.<sup>2</sup>

El estudio OASIS es el **primer estudio observacional prospectivo** que tiene como objetivo determinar el impacto económico de la FPI en España. Los resultados expuestos a continuación muestran la **estimación del coste de la FPI en el contexto sanitario español**.<sup>1</sup>

## Métodos

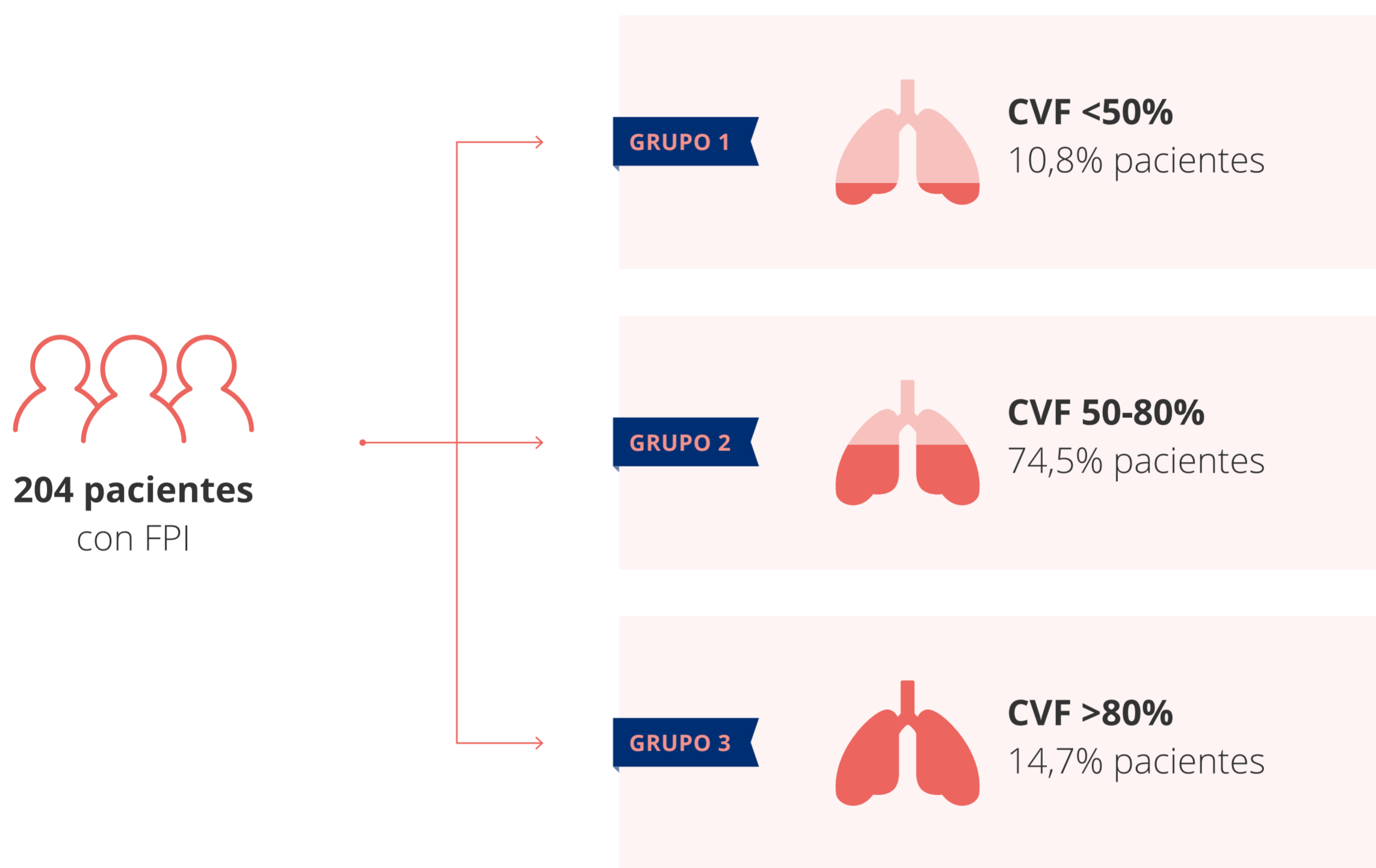
Estudio **prospectivo observacional multicéntrico** de pacientes con FPI durante 12 meses de seguimiento, con **3 visitas de seguimiento**:<sup>1</sup>



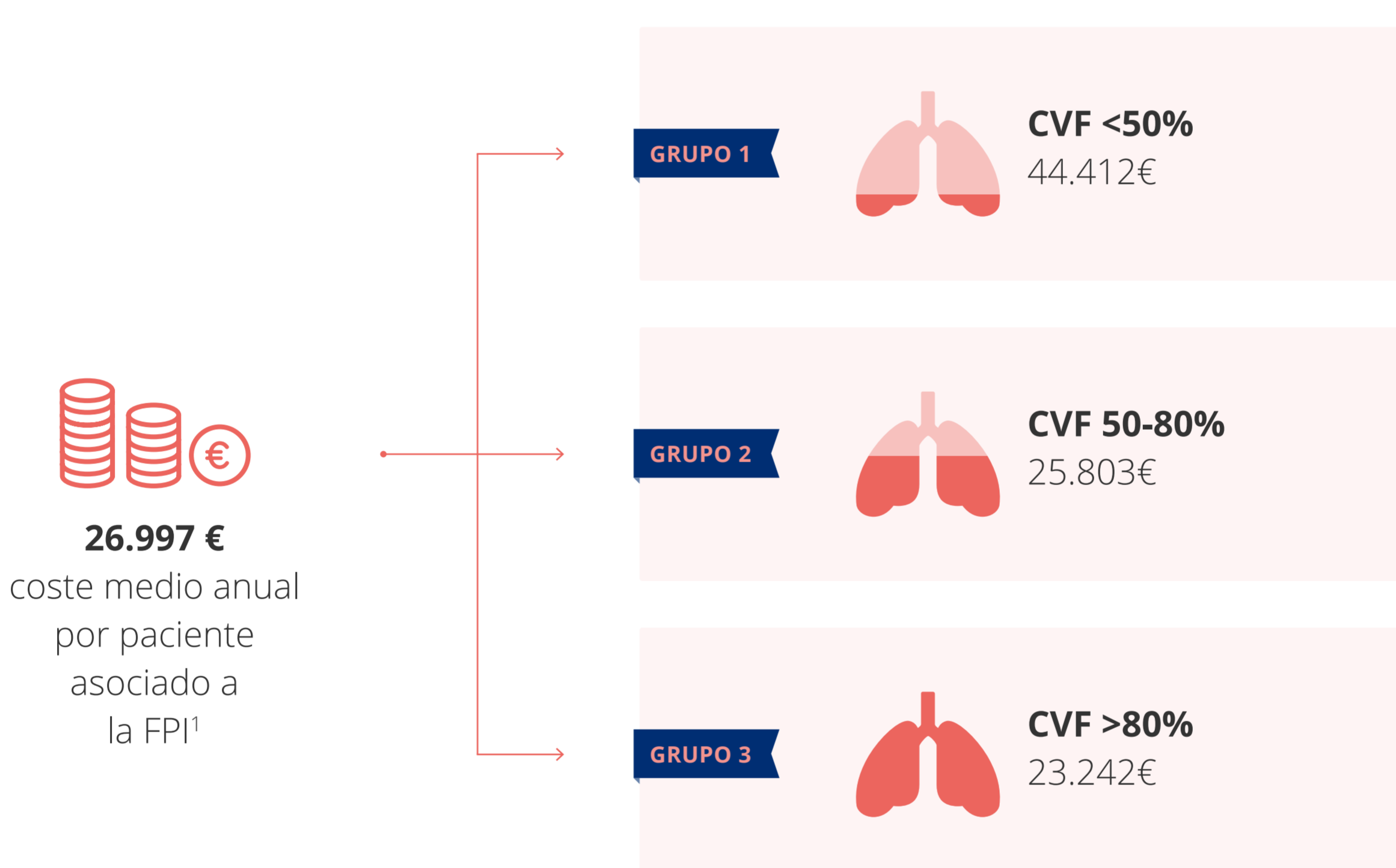
## Estimación de los costes directos e indirectos derivados de la FPI.<sup>1</sup>

Los costes directos e indirectos se estimaron a partir del **uso de recursos asociado a la FPI durante los 12 meses de seguimiento** de los pacientes (visitas al hospital, visitas al médico de atención primaria, pruebas, entre otros).<sup>1</sup>

Se incluyeron **204 pacientes**, divididos en **3 subgrupos** según el % del valor predicho de capacidad vital forzada (%CVF) basal:<sup>1</sup>

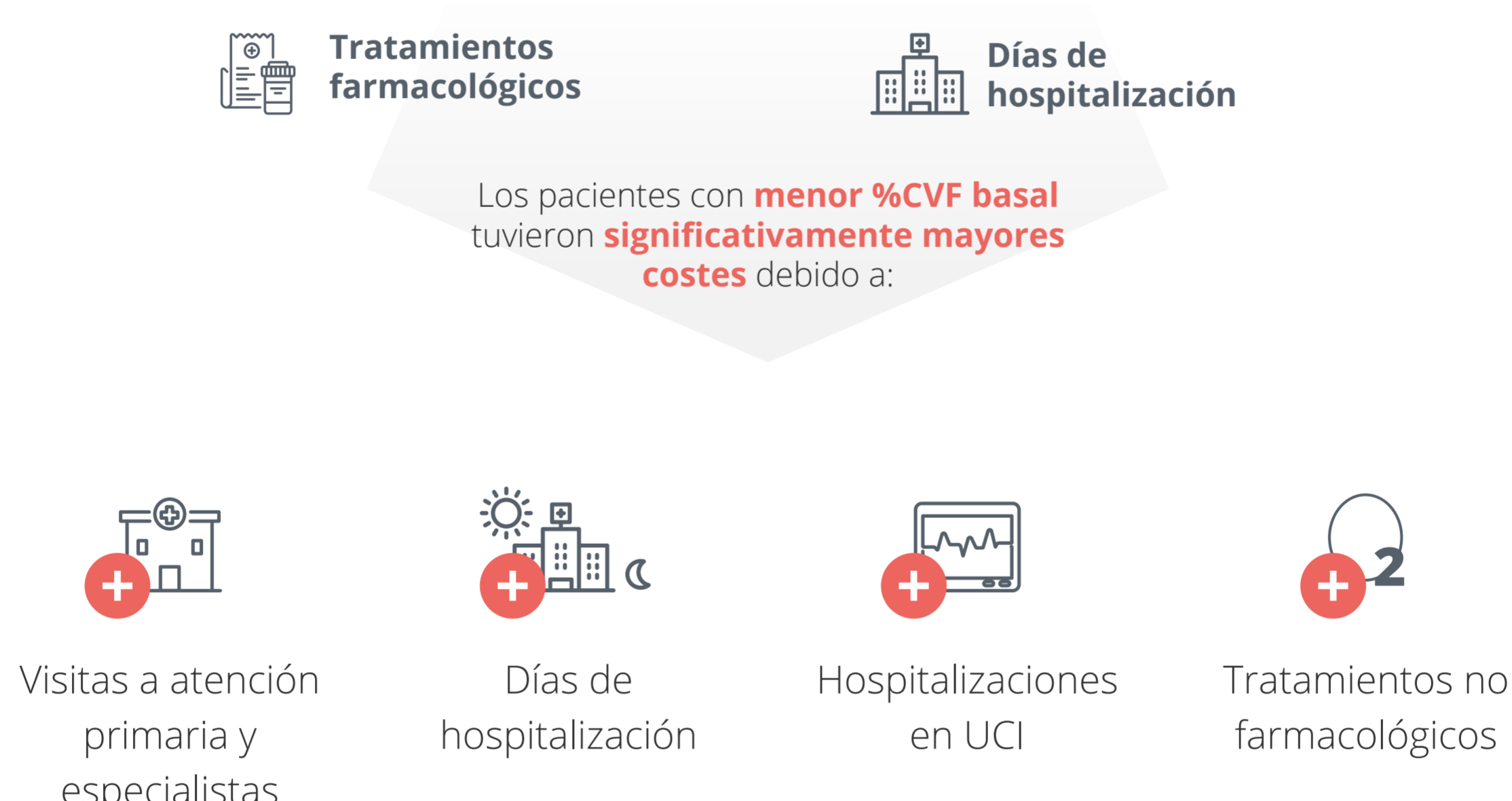


## Resultados

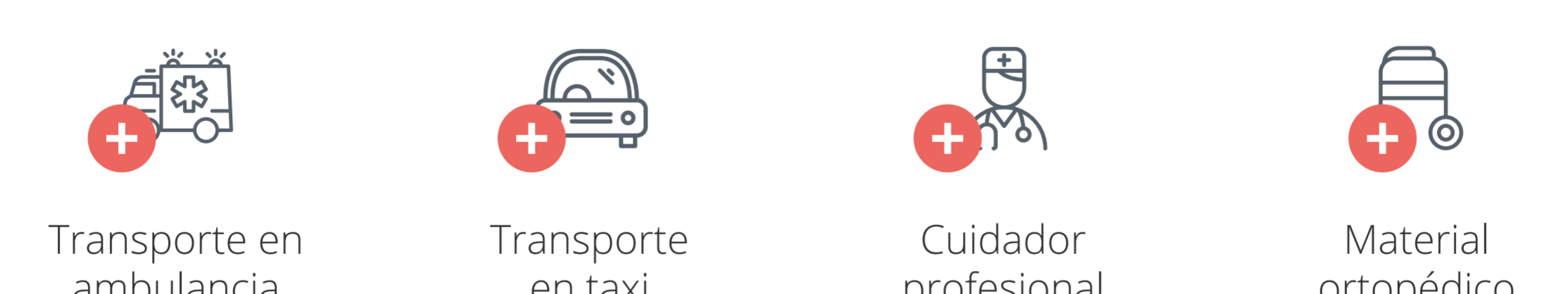


La diferencia entre grupos fue estadísticamente significativa ( $p=0,0002$ ).

Los **costes sanitarios directos representaron la mayor parte del coste asociado a la FPI** en España, especialmente aquellos costes asociados a:<sup>1</sup>



Los **costes directos no sanitarios también fueron significativamente mayores en pacientes con menor %CVF basal** debido a:<sup>1</sup>



Los **costes indirectos anuales** se estimaron en 42€ por paciente y fueron debidos a los **costes de cuidadores no profesionales**. No se observaron diferencias entre subgrupos según %CVF ( $p=0,6839$ ).<sup>1</sup>

## Conclusiones

El coste anual por paciente con FPI es significativamente superior cuanto más deteriorada es su función pulmonar ( $p=0,0002$ ).<sup>1</sup>



Mantener a los **pacientes en estadios iniciales** de la enfermedad, **enlenteciendo la progresión de la FPI**, es importante para **reducir el impacto económico** de la misma.<sup>1</sup>